

## EK-1: MKS UYGULAMASI KURULUM VE ERİŞİM SÜREÇLERİ

### MKS Uygulaması Kurulum Aşamaları:

MKS uygulamasını çalıştırmak için aşağıdaki adımların izlenmesi gerekmektedir:

İlk etapta J2SE v 1.4.2.\_06 SDK yüklenmesi gerekmektedir. Bu sebeple internete bağlı bir PC den bu program indirilerek (1.a) Takas PC lerine (1.b) kurulmalıdır. Bu kurulum tamamlandıktan sonra 2 nolu etapta Takas PC lerinden MKK eğitim sistemine bağlanmak için gerekli bilgiler verilmiştir.

### 1. J2SE v 1.4.2.\_06 SDK indirilmesi ve Takas PC'lerine kurulum işlemleri

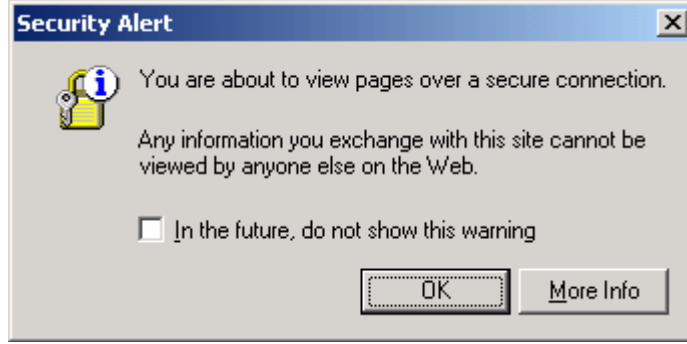
#### a. J2SE v 1.4.2.\_06 SDK 'i indirme işlemi;

J2SE v 1.4.2.\_06 SDK 'i internete bağlı bir makinadan download ediniz.

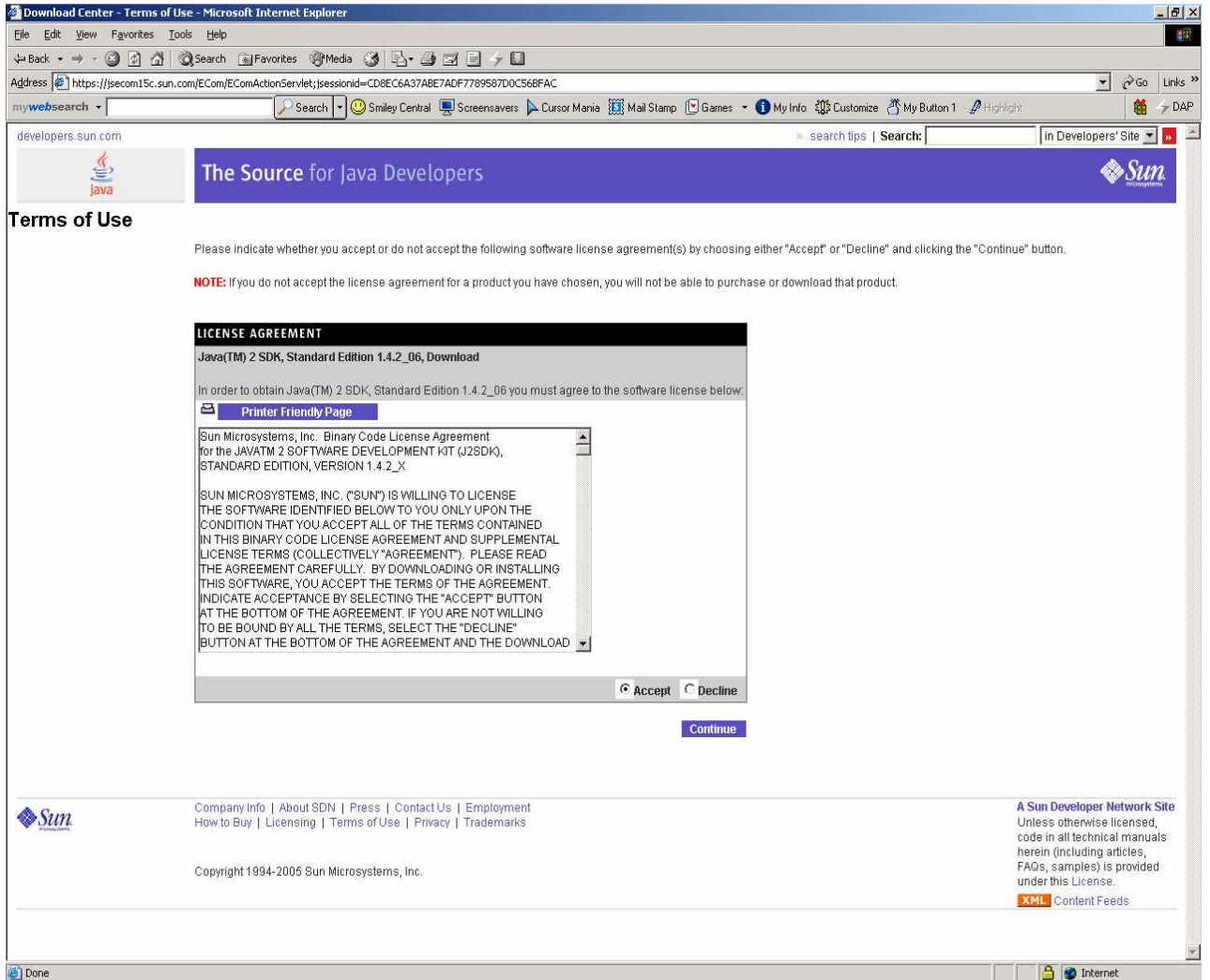
- Link <http://java.sun.com/j2se/1.4.2/download.html>
- Gelen sayfada J2SE v 1.4.2\_06 SDK yazılı olan mavi bar'ın altındaki "Download J2SE SDK" yazısına basınız.

The screenshot shows a Microsoft Internet Explorer browser window displaying the Sun Developer Network website. The page title is "Download Java 2 Platform, Standard Edition, v 1.4.2 (J2SE)". The page content includes a navigation menu, a search bar, and a main content area with several download options. The "Downloads" section is active, showing "JAVA™ 2 PLATFORM STANDARD EDITION" and "J2EE 1.4". Below this, there are two main download options: "NetBeans IDE + J2SE SDK" and "J2EE 1.4". The "NetBeans IDE + J2SE SDK" option includes a description: "This distribution of the J2SE Software Development Kit (SDK) includes NetBeans IDE, which is a powerful integrated development environment for developing applications on the Java platform. More info..." and a "Download J2SE v 1.4.2\_04 SDK with NetBeans 3.6 Bundle" link. The "J2EE 1.4" option includes a description: "The Java 2 Enterprise Edition 1.4 SDK adds support for EJBs, JSPs, XML, and Web Services APIs in a single bundle. More info..." and a "Download J2EE 1.4 SDK" link. Below these, there are three more download options: "J2SE v 1.4.2\_06 SDK includes the JVM technology", "J2SE v 1.4.2\_06 JRE includes the JVM technology", and "J2SE v 1.4.2 Documentation". Each of these options has a "Download" link and a "More info..." link. At the bottom, there are links for "Solaris OS Patches" (Solaris SPARC and Solaris x86) and "Other Downloads".

- Ortamınıza bağılı olarak aşağıdaki gibi bir Security Alert penceresi gelebilir. OK düğmesine basarak devam ediniz.



- Gelen License Agreement sayfasında aşağıda gördüğünüz gibi Accept'i tıklayın ve Continue'a basın.



- Gelen ekranda ( aşağıda gördüğünüz ) Windows Platform bar'ı altındaki Windows Offline Installation üzerine tıklayın.

Download Center - Download - Microsoft Internet Explorer

Address: https://secom15c.sun.com/ECom/EComActionServlet/LegalPage?...:com.sun.sdlc.content.LegalWebPageInfo;jsessionid=CD8EC6A37ABE7ADF7789587D0C568FAC;jsessionid=CD8EC6A37ABE7ADF7789587D0C568FAC

mywebsearch

English  
Japanese

\* For Windows, choose "Windows Online Installation" for the quickest download and installation on a machine connected to the Internet. The default download size is **48.6MB**, which is the maximum download. The size may decrease if features are deselected, to a minimum of **14.3MB**.

**NOTE:** The list offers files for different platforms - please be sure to select the proper file(s) for your platform. Carefully review the files listed below to select the ones you want, then click the link(s) to download. If you don't complete your download, you may return to the Download Center anytime, sign in, then click the "Download/Order History" link on the left to continue.

How long will it take? [☞](#)

Download problems or Questions? See the [Sun Download Center FAQ](#)

**Java(TM) 2 SDK, Standard Edition 1.4.2\_06** Click below to download

Platform	Download Link
Windows Platform	<b>Windows Offline Installation, Multi-language</b> (j2sdk-1_4_2_06-windows-i586-p.exe, 51.59 MB)
	<b>Windows Installation, Multi-language</b> (j2sdk-1_4_2_06-windows-i586-p-iftw.exe, 356.00 KB)
Linux Platform	<b>RPM in self-extracting file</b> (j2sdk-1_4_2_06-linux-i586-rpm.bin, 33.63 MB)
	<b>self-extracting file</b> (j2sdk-1_4_2_06-linux-i586.bin, 34.73 MB)
Solaris SPARC Platform	<b>32-bit self-extracting file</b> (j2sdk-1_4_2_06-solaris-sparc.sh, 35.32 MB)
	<b>32-bit packages - tar.Z</b> (j2sdk-1_4_2_06-solaris-sparc.tar.Z, 60.10 MB)
	<b>64-bit self-extracting file</b> (j2sdk-1_4_2_06-solaris-sparcv9.sh, 5.04 MB)
	<b>64-bit packages - tar.Z</b> (j2sdk-1_4_2_06-solaris-sparcv9.tar.Z, 6.77 MB)
Solaris x86 Platform	<b>self-extracting file</b> (j2sdk-1_4_2_06-solaris-i586.sh, 33.65 MB)
	<b>packages - tar.Z</b> (j2sdk-1_4_2_06-solaris-i586.tar.Z, 58.13 MB)
Windows IA64 Platform	<b>Windows 64-bit</b> (j2sdk-1_4_2_06-windows-ia64.exe, 30.47 MB)
Linux IA64 Platform	<b>RPM in self-extracting file</b> (j2sdk-1_4_2_06-linux-ia64-rpm.bin, 32.60 MB)
	<b>self-extracting file</b> (j2sdk-1_4_2_06-linux-ia64.bin, 33.62 MB)

For Customer Service, e-mail [SDLC-EXT@sun.com](mailto:SDLC-EXT@sun.com)

[Return to previous web site.](#)

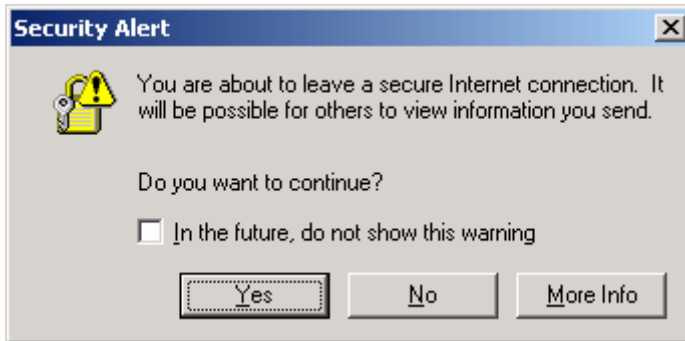
Company Info | About SDN | Press | Contact Us | Employment  
How to Buy | Licensing | Terms of Use | Privacy | Trademarks

Copyright 1994-2005 Sun Microsystems, Inc.

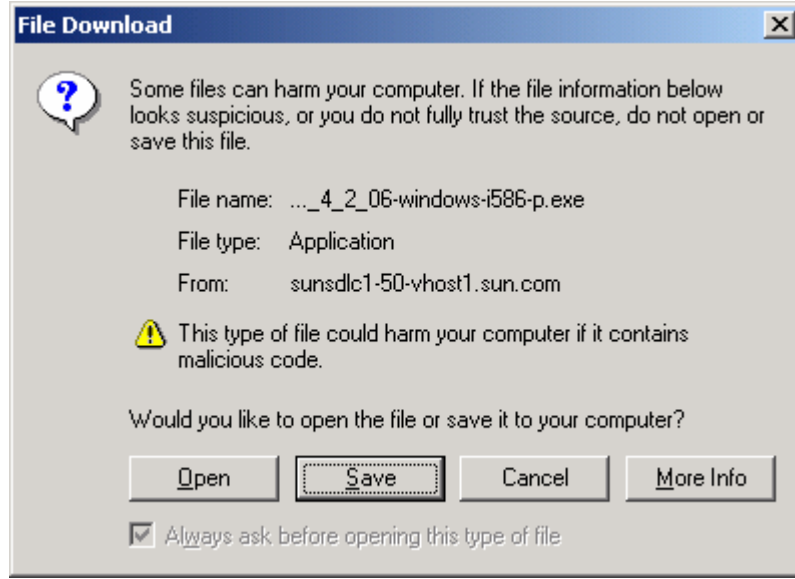
A Sun Developer Network Site  
Unless otherwise licensed, code in all technical manuals herein (including articles, FAQs, samples) is provided under this License.  
[XML](#) Content Feeds

Done Internet

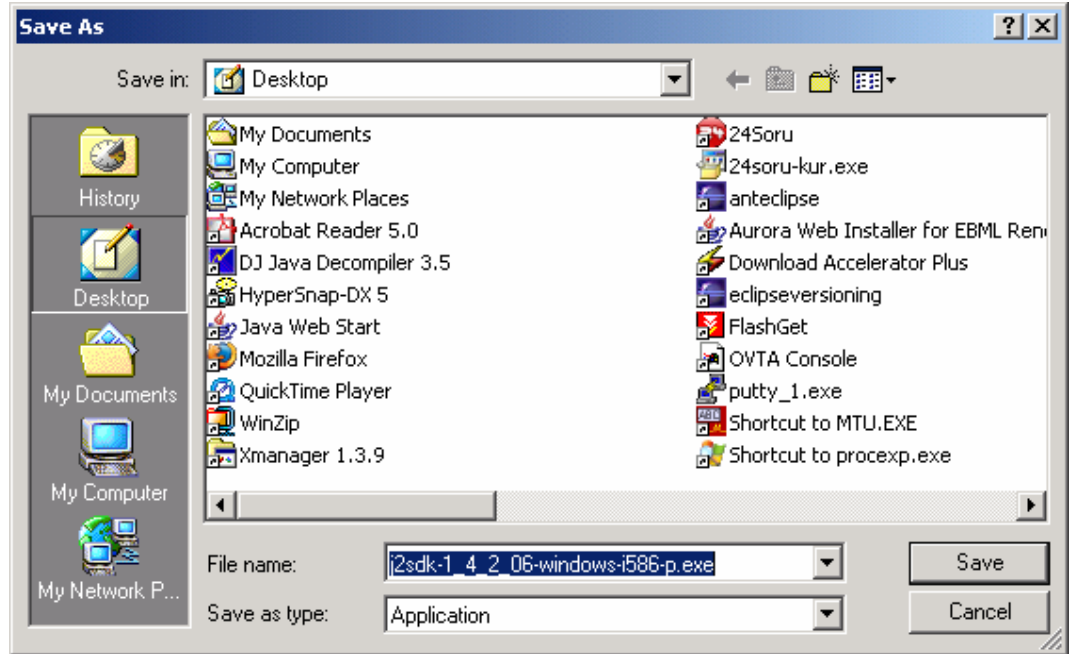
- Security Alert ekranı gelirse YES tuşuna basarak devam edin.



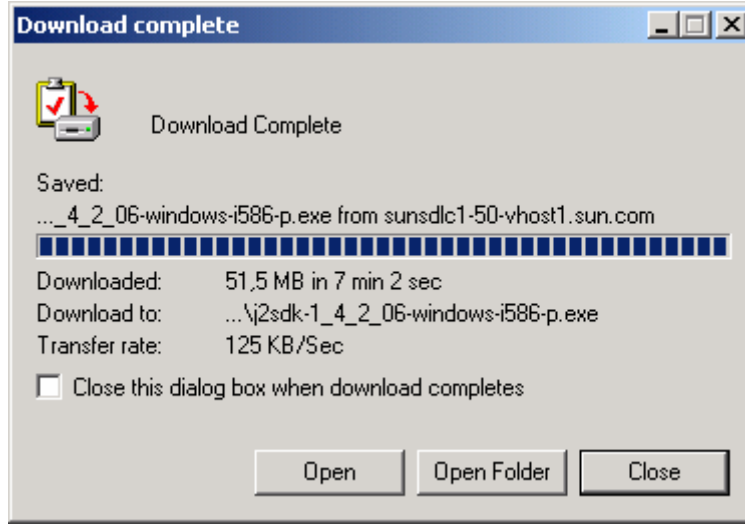
- Gelen File Download ekranında Save tuşuna basınız.



- Gelen Save As ekranında dosyayı nereye kaydetmek istiyorsanız orayı seçerek Save tuşuna basın. İndirme işlemi 128 Kbs (ISDN) bağlantı hızında yaklaşık 23 dakika, 56 Kbs (Dial-up) bağlantıda yaklaşık 46 dakika sürmektedir.

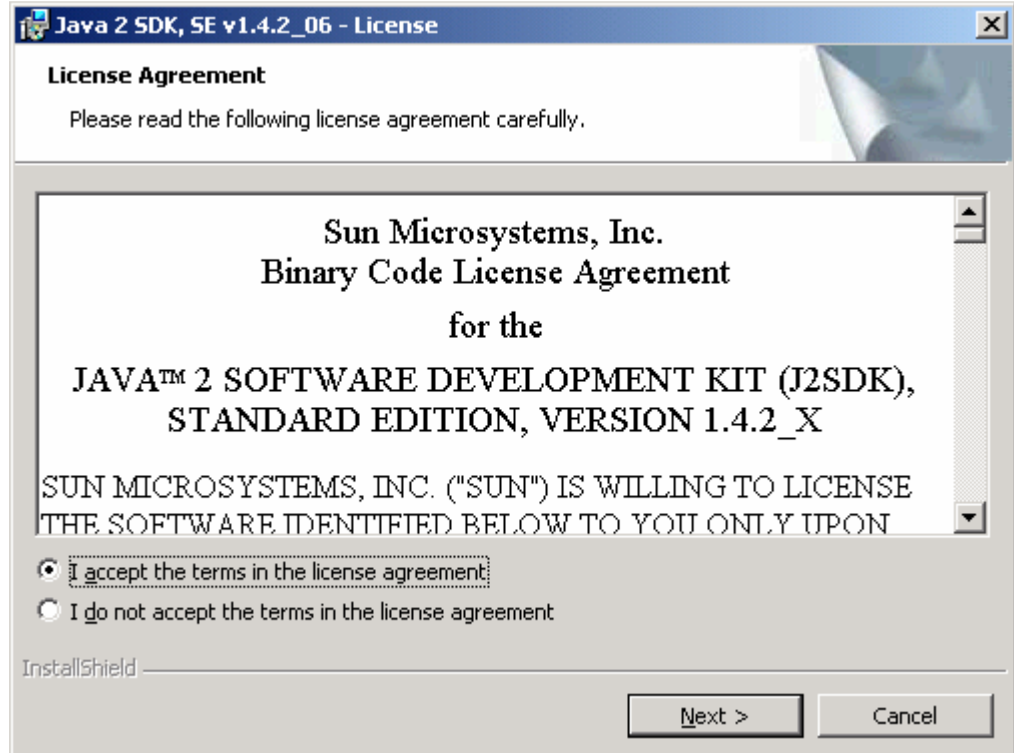


- Gelen "Download Complete" ekranında Close tuşuna basın.

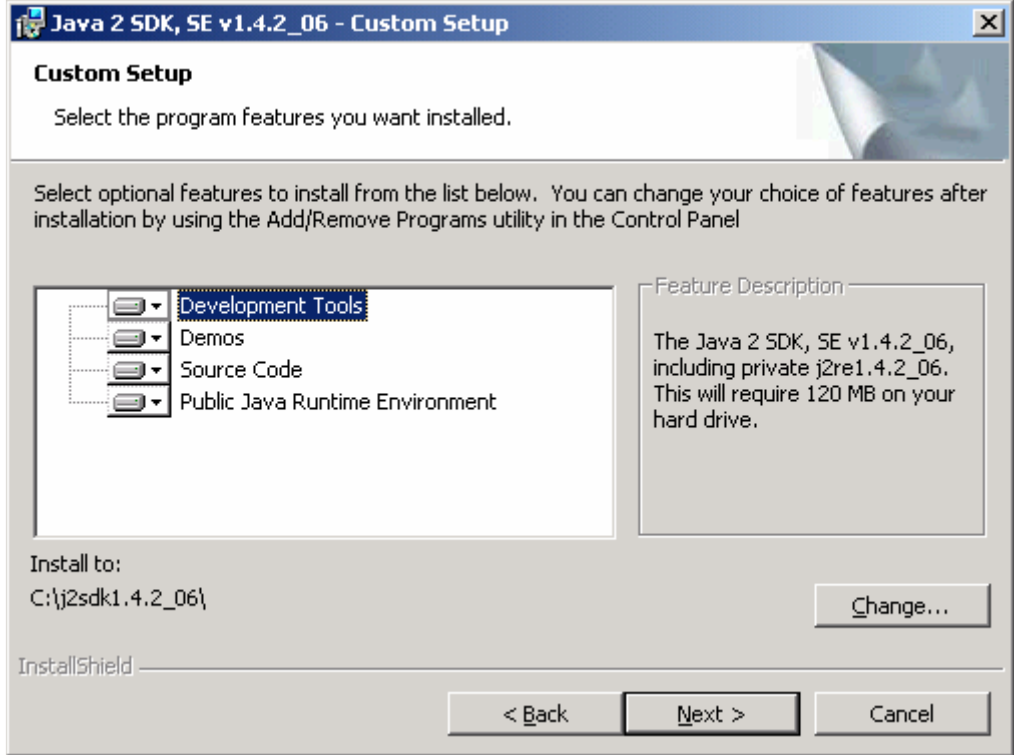


***b. J2SE v 1.4.2.\_06 SDK Takas PC'si veya Takas ağına bağlı bir PC'de kurulma işlemi;***

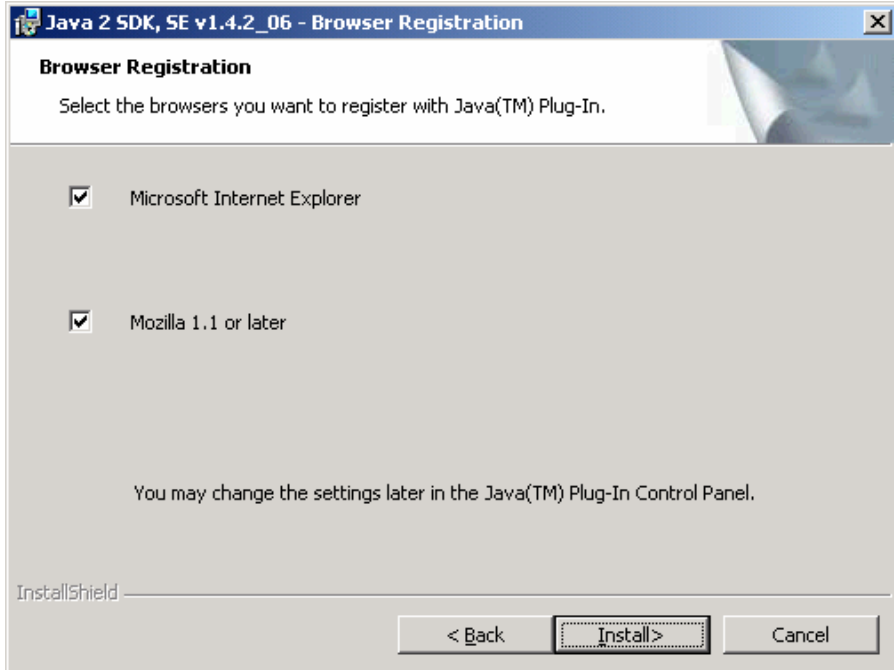
- Takas PC'sine veya Takas ağına bağlı PC'ye J2SE v 1.4.2.\_06 SDK dosyasını kopyalayınız.
- Üzerine çift tıklayarak çalıştırınız.
- Gelen "License Agreement" ekranında Accept düğmesine bastıktan sonra "Next" e basın.



- Gelen "Custom Setup" ekranında java'yı kurmak istediğiniz yeri değiştirmek istiyorsanız "Change"e tıklayarak değiştirin, sonra da Next düğmesine basın.

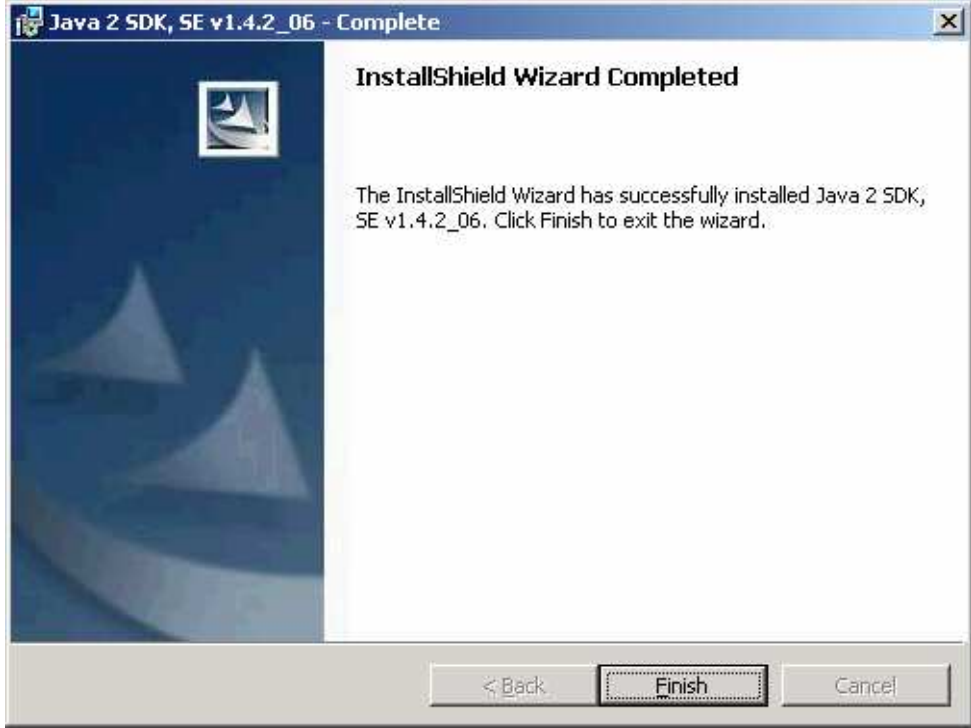


- Gelen "Browser Registration" ekranında "Install" düğmesine basın.

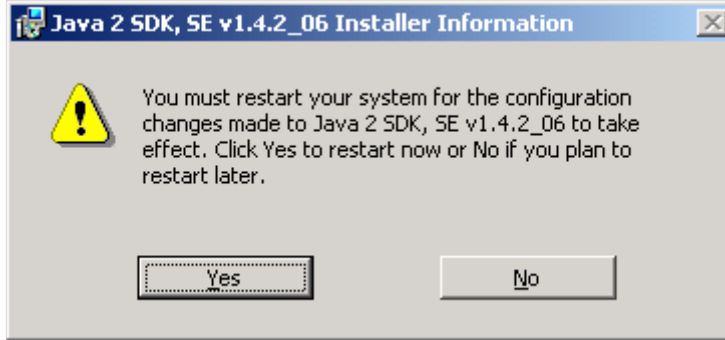




- Gelen "Installation Wizard Completed" ekranı ile kurulum işlemi tamamlanmış olacaktır. Burada "Finish" düğmesine basın.



- Son olarak makinanızı kapatıp açmanız gerekmektedir. Kapatıp açmak için "Yes" tuşuna basın.



## 2. MKS Uygulamasının Yüklenmesi

Birinci etap tamamlandıktan sonra MKS sistemine ilişkin programların yüklenmesi için aşağıdaki işlemler yapılır

- i. [http://www.mkk.com.tr/yayin/mkk\\_host\\_update.exe](http://www.mkk.com.tr/yayin/mkk_host_update.exe) tıklanarak save edilir.
  1. İndirilen dosya Takas PC sine kopyalanır.
  2. Takas PC sinde çalıştırılır.
  3. Sonuç olarak aşağıdaki mesaj gelmelidir.

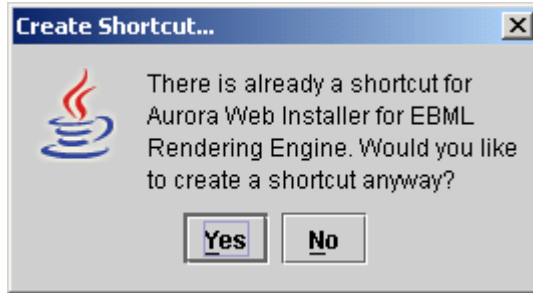


ii. Takas PC'sinde MKS uygulamasını ise internet explorer'da <http://mks-a.mkk.com.tr/WebInstallerServer> yazarak indirilir. (bu link çalışmıyorsa <http://10.72.0.8/WebInstallerServer> yazarak da indirebilirsiniz.)

- Gelen Aurora Web Installer ekranında "Yes" tuşuna basın. Bu adımda "Start" seçeneği de gelebilir. Bu seçenek gelirse "Start"a basın.

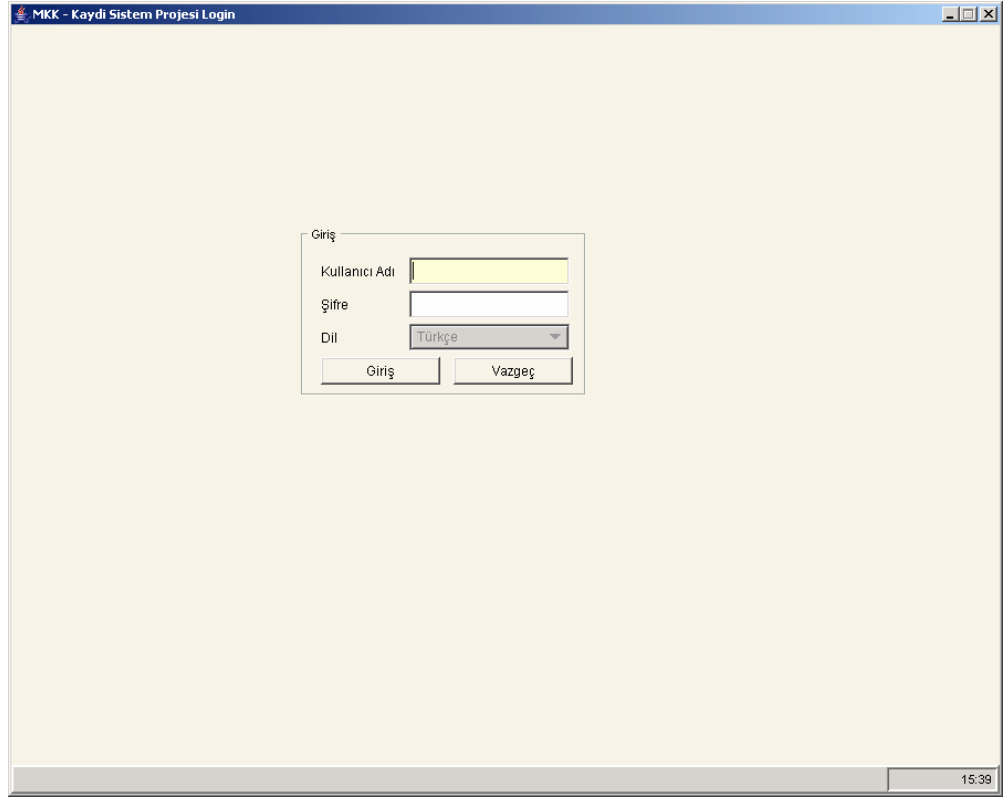


- Gelen Create ShortCut ekranına "Yes" diyebilirsiniz. Download işlemi esnasında başka bir yere yönlendirme izlenimi edinilebilir. Lütfen işlemi kesmeyiniz. İndirme işlemi 3-5 dakika sürmektedir.



- Son olarak MKK Login ekranı önünüze açılacaktır.





3. Yukarıda anlatılan indirme işlemi bir kereliğine yapılacaktır. Bundan sonra MKS uygulaması tekrar çağırılmak istendiğinde tek yapılması gereken desktop üzerinde oluşmuş olan "Aurora Web Installer for EBML Rendering Engine" shortcut'ının çalıştırılmasıdır.