

Ek 1. Genel test ortamına erişim için yapılması gerekenler

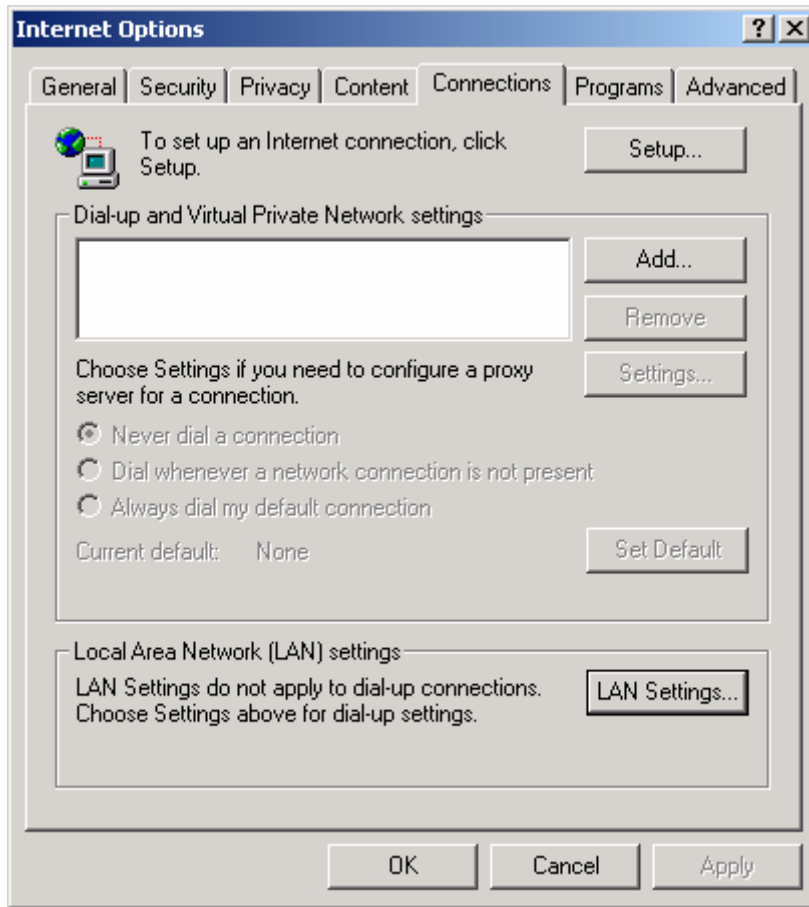
- **Genel Test Bağlantı bilgileri**

Genel test ortamına <http://10.72.0.9> adresinden bağlanılacaktır.

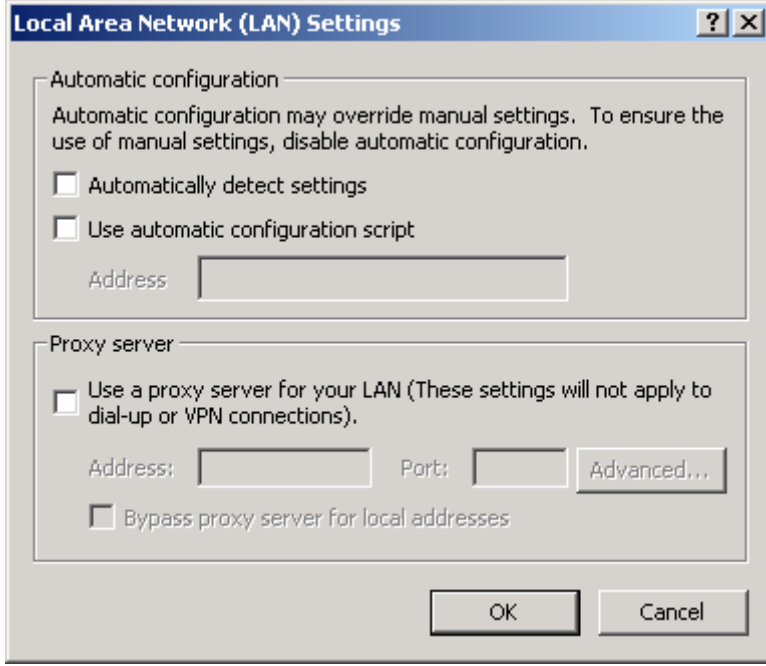
Bağlantıda problem olursa, internet explorer -> internet options'daki proxy ayarının disable edilmiş olduğu kontrol edilmelidir.

- **Genel Test Bağlantı bilgileri açıklamaları**

Genel testler kapsamında MKS uygulamalarına bağlanabilmek için ilk önce Internet Explorer'daki Tools -> Internet Options -> Connections altındaki LAN Settings'e tab'ine tıklanarak (aşağıdaki resimdeki gibi)

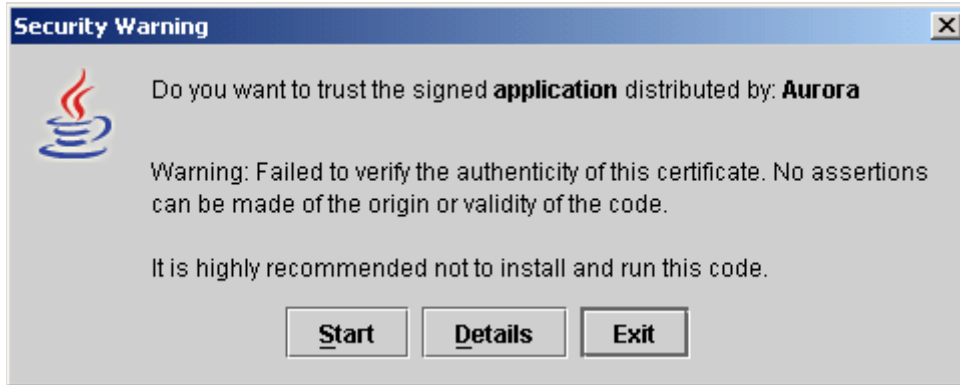


Proxy Server'ın aşağıdaki resimdeki gibi disable edilmiş olması gerekmektedir.

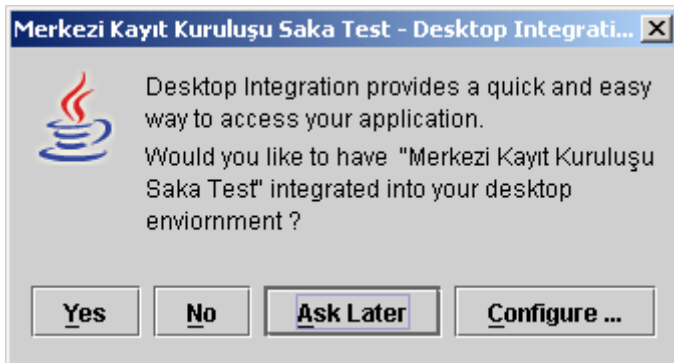


Bundan sonra aşağıdaki adres çağırılmalıdır.

<http://10.72.0.9>



Gelen Security Warning ekranında Start düğmesine basın.

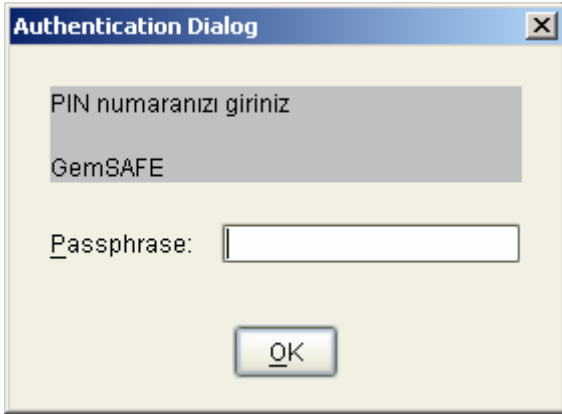


Gelen Merkezi Kayıt Kuruluşu Saka Test ekranında Yes düğmesine basın.



Kullanılan sertifika test sertifikası olduğu için yukarıdaki gibi bir uyarı vermesi normaldir. Burada da Yes düğmesine basın.

Bundan sonra gelecek ekran authentication ekranıdır, smart card'ınızın numarasını girerek işlemlere başlamanız gerekmektedir.



Bir dahaki sefere tekrar bu ortama bağlanmak istediğinizde ya ekran üstündeki Merkezi Kayıt Kuruluşu Saka Test shortcut'ına ya da internet explorer'dan aynı linke tıklamanız yeterlidir. İlk seferdeki download işlemleri bir daha yapılamayacak ekranınıza doğrudan sertifika onay ekranı gelecektir.

Not : Burada yer alan link ve bilgilere <http://10.72.0.8> adresindeki web sayfasından da ulaşılabilir.